



Revestimento cerâmico

Ceramic tile | Revestimento cerámico



Coleção
Every Brick



portinari
ambientes com emoção



Every Brick Stone BW MATTE 8x25 cm BOLD

Revestimento cerâmico

Ceramic tile | Revestimento cerâmico

Os tijolinhos estão em constante evolução, ganhando releituras modernas que os deixam no topo das preferências para uma decoração que busca fugir da mesmice. Essa coleção abre um novo caminho para o design e apresenta bricks com design de madeira, pedra, cimento e outros com visual bem artístico. Esse conjunto de elementos permite ousar, mudar a perspectiva de um ambiente e dar o toque de personalidade desejado desde sempre e para sempre.

Bricks are constantly evolving, receiving modern upgrades that leave them at the top of the preferences for a decoration that is far from monotony. This collection opens a new path for design and presents bricks that reproduce wood, stone, cement and others with an artistic look. This set of elements allows you to dare, to change the perspective of a space and give the desired personal touch that you have always wanted, forever.

Los ladrillitos están en constante evolución, ganando relecturas modernas que los dejan en el tope de las preferencias para una decoración que busca huir de lo común. Esta colección abre un nuevo camino para el diseño y presenta bricks con diseño de madera, piedra, cemento y otros con visual muy artístico. Ese conjunto de elementos permite ousar, cambiar la perspectiva de un ambiente y dar el toque de personalidad deseado desde siempre y para siempre.

Revestimento
Cerâmico
8x25 cm



Every Brick Cement AL MATTE 8x25 cm RET

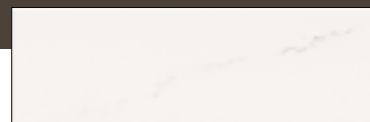
Every Brick

Revestimento cerâmico

Ceramic tile | Revestimentos cerâmico

Cores e formatos

Color and sizes | Colores y formas



MATTE BOLD
USO 5
V3

Every Brick Marble WH
8x25 cm / 3.2x10"



MATTE BOLD
USO 5
V3

Every Brick Cemet GR
8x25 cm / 3.2x10"



MATTE BOLD
USO 5
V3

Every Brick Stone GR
8x25 cm / 3.2x10"



MATTE BOLD
USO 5
V3

Every Brick Stone DGR
8x25 cm / 3.2x10"



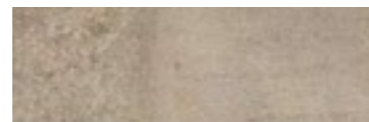
MATTE BOLD
USO 5
V3

Every Brick Stone SGN
8x25 cm / 3.2x10"



MATTE BOLD
USO 5
V3

Every Brick Stone DBW
8x25 cm / 3.2x10"



MATTE BOLD
USO 5
V3

Every Brick Cement AL
8x25 cm / 3.2x10"



MATTE BOLD
USO 5
V3

Every Brick Stone BE
8x25 cm / 3.2x10"



MATTE BOLD
USO 5
V3

Every Brick Wood BW
8x25 cm / 3.2x10"



MATTE BOLD
USO 5
V3

Every Brick Stone BW
8x25 cm / 3.2x10"



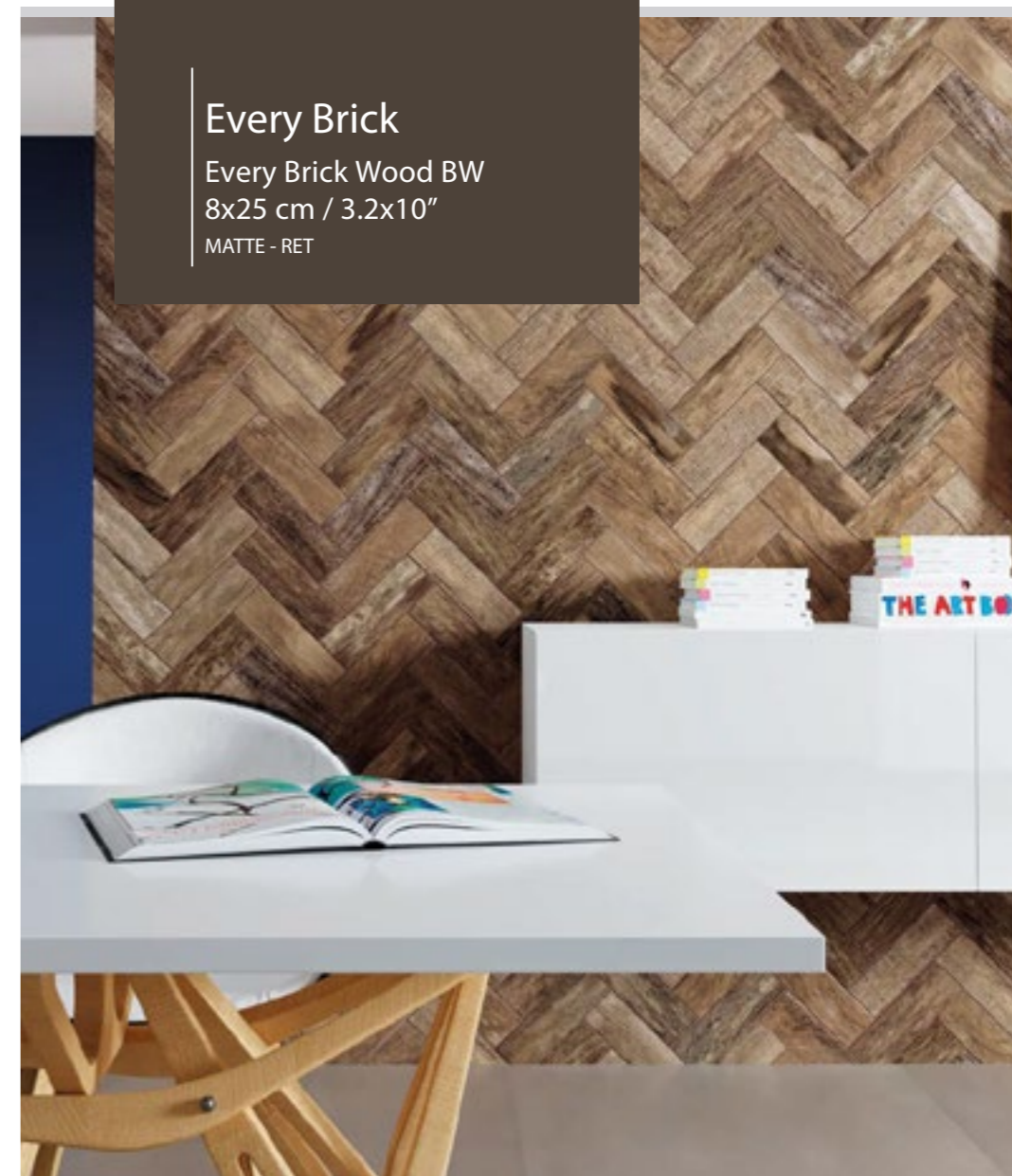
MATTE BOLD
USO 5
V3

Every Brick Steel GD
8x25 cm / 3.2x10"



MATTE BOLD
USO 5
V3

Every Brick Steel BW
8x25 cm / 3.2x10"



Every Brick

Every Brick Wood BW
8x25 cm / 3.2x10"
MATTE - RET

Legenda

Caption | Leyenda

• Variação de tonalidade

Shade variation | Variación de tono



V3 Variação moderada

Moderate variation | Variación moderada

• Classe de uso

Class of use | Clase de uso

USO 5

Use em: Todas as dependências residenciais e ambientes comerciais de tráfego médio, sendo que produtos polidos em ambientes comerciais devem ser aplicados em locais sem trânsito de equipamentos e sem acesso a áreas externas.

Use in: All residential and commercial areas of average traffic, all polished products in commercial areas must be installed in places without any contact with traffic of equipments or external areas.

Use en: Todas las dependencias residenciales y ambientes comerciales de tráfico medio, los productos pulidos deben aplicarse en lugares sin tráfico de equipos o acceso a las áreas externas.

BOLD

Não retificado
No rectified | No rectificado

MATTE

Matte

Infinity Design - Uma peça difere da outra.

One piece differs from the other | Una pieza diferente de la otra



Every Brick Stone GR MATTE 8x25 cm BOLD

Nestes produtos você vai encontrar uma peça diferente da outra. Isso confere naturalidade aos ambientes.

Confira na próxima página a orientação de assentamento para produtos com variação visual.

In these products you will find a different part of the other. This gives natural environments, forming a varied and harmonious. Check on the next page the guidance of a settlement for products with high visual variation.

En estos productos se encuentran una pieza distinta de la otra. Esto proporciona naturalidad a las ambientaciones, formando un conjunto variado y armonioso.

Vea en la próxima página la orientación de asentamiento para productos con gran variación visual.

Produtos com variação visual

Products with high visual variation

Productos con gran variación visual

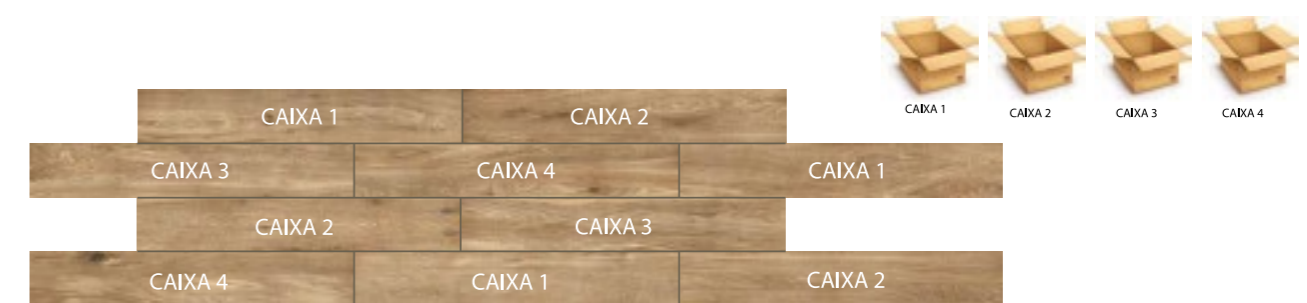


Recomendações de assentamento para produtos com variação visual

Nestes produtos você vai encontrar uma peça diferente da outra. Isso confere naturalidade aos ambientes, formando um conjunto variado e harmonioso. O melhor resultado se obtém com uma boa distribuição das peças no assentamento.

Siga os seguintes passos:

- Abra 4 (ou mais) caixas;
- No assentamento pegue sequencialmente uma peça de cada caixa;
- Prossiga na sequência pegando uma peça de cada caixa até finalizar todas as peças;
- Abra novas caixas e proceda da mesma forma até finalizar o assentamento.



MAX 30%

Para paginações com transpasse, a mesma orientação deve ser seguida. Não esquecendo que o transpasse deve ser de no máximo 30% do comprimento da peça.

For layouts with overlapping length, the same guidance should be followed. Not forgetting that the overlapping length should be a maximum of 30% of the length of the piece.

Para instalaciones con traslape entre piezas, la misma orientación debe ser seguida. No olvidar de que el traslape debe ser como máximo a 30% de longitud de la pieza;

Recommendations for settlement products with high visual variation.

In these products you will find a different part of the other. This gives natural environments, forming a varied and harmonious. The best result is obtained with a good distribution of the pieces in the settlement.

Follow the following steps:

- *Open 4 (or more) boxes;*
- *When laying sequentially take a piece of each box;*
- *Continue following taking a piece of each box until you finish all the pieces;*
- *Open new boxes and proceed the same way to finalize the settlement.*

Recomendaciones de asentamiento para productos con gran variación visual.

En estos productos se encuentran una pieza distinta de la otra. Esto proporciona neutralidad a las ambientaciones, formando un conjunto variado y armonioso. El mejor resultado se obtiene con una buena distribución de piezas en la instalación.

Siga los siguientes pasos:

- *Abrir 4(o más) cajas;*
- *Para instalar el producto, agarre en secuencia una pieza de cada caja;*
- *Siga en la secuencia agarrando una pieza de cada caja hasta finalizar todas las piezas;*
- *Abrir nuevas cajas y proceder de la misma forma hasta finalizar la instalación;*